

ГОСТ 17521—72

М Е Ж Г О С У Д А Р С Т В Е Н Н Ы Й С Т А Н Д А Р Т

ТИПОВЫЕ ФИГУРЫ МУЖЧИН

**РАЗМЕРНЫЕ ПРИЗНАКИ
ДЛЯ ПРОЕКТИРОВАНИЯ ОДЕЖДЫ**

Издание официальное



Москва
Стандартинформ
2005

МЕЖГОСУДАРСТВЕННЫЙ СТАНДАРТ**ТИПОВЫЕ ФИГУРЫ МУЖЧИН**

Размерные признаки для проектирования одежды

Standard men's figures.
Measurements for projection of clothes**ГОСТ**
17521—72МКС 61.020
ОКП 85 0000

Дата введения 01.01.73

Настоящий стандарт устанавливает типовые фигуры мужчин и их размерные признаки и является обязательным при разработке стандартов для проектирования одежды в швейной, трикотажной, меховой и галантерейной отраслях промышленности.

1. МЕТОД ИЗМЕРЕНИЯ**1.1. Общие положения**

1.1.1. Мужчин измеряют в трусах, без обуви.

Измеряемый должен стоять прямо, без напряжения, сохраняя привычную осанку, руки должны быть опущены, пятки вместе, расстояние между носками ног 15—20 см.

Парные размерные признаки, например, размерные признаки рук и ног, высоту груди и др. измеряют на правой стороне фигуры.

Высоту точек над полом (см. табл. 2, размерные признаки 1—12) измеряют металлическим портативным антропометром системы Мартина. Антропометр должен находиться в вертикальном положении.

При измерении высоты точек голова измеряемого должна находиться в положении глазнично-ушной горизонтали, т. е. в положении, когда нижний край правой глазницы и надкозелковая вырезка находятся на одном уровне.

Обхваты, продольные, поперечные и дуговые размерные признаки (см. табл. 2, размерные признаки 13—51) измеряют полотняной сантиметровой лентой. Лента должна прилегать к телу, не деформируя натяжением мягкие ткани.

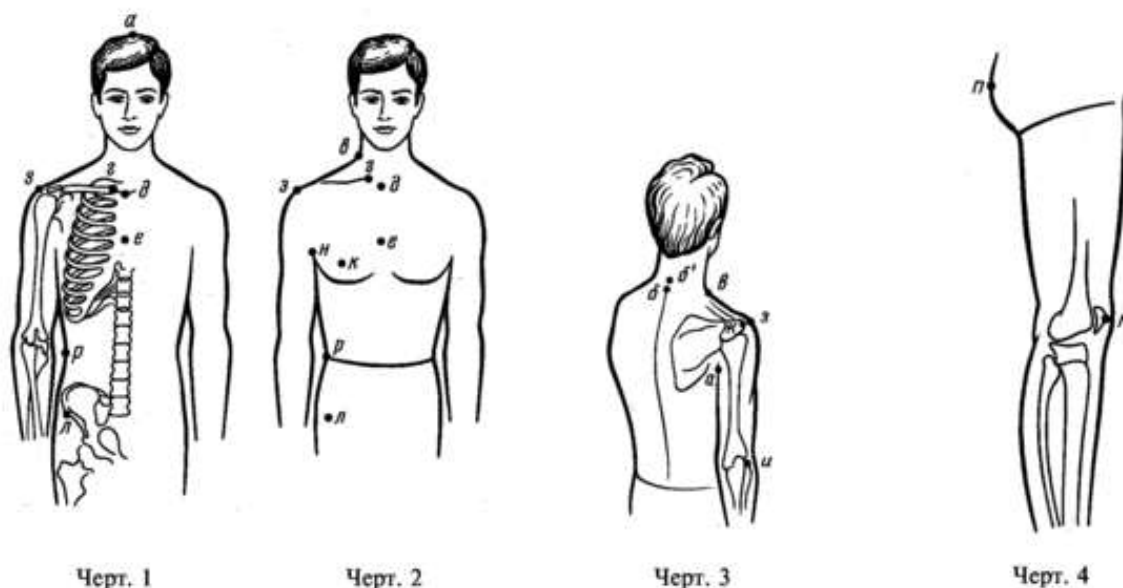
Диаметры (см. табл. 2, размерные признаки 52, 53) измеряют большим толстотным циркулем системы Мартина. Диаметры (см. табл. 2, размерные признаки 54—58) измеряют верхней штангой антропометра с удлиненными линейками.

Массу тела (см. табл. 2, размерный признак 59) определяют на портативных медицинских весах. Фигуры следует измерять с точностью до 1 мм. Массу тела определяют с точностью до 200 г.

1.2. Основные антропометрические точки

1.2.1. Основные антропометрические точки и их определение приведены в табл. 1.

Условное обозначение точек	Номер чертежа	Наименование точек	Определение точек
<i>a</i>	1	Верхушечная	Высшая точка темени при постановке головы в положении глазничноушной горизонтали
<i>б</i>	3	Шейная	Вершина острого отростка седьмого шейного позвонка
<i>б¹</i>	3	Точка основания шеи сзади	Точка, отмеченная на позвоночнике по нижнему краю ленты при измерении обхвата шеи (см. табл. 2, размерный признак 13)
<i>в</i>	2, 3	Точка основания шеи	Точка на пересечении линии обхвата шеи (см. табл. 2, размерный признак 13) с вертикальной плоскостью, рассекающей плечевой скат пополам
<i>г</i>	1, 2	Ключичная	Высшая точка грудинного конца ключицы
<i>д</i>	1, 2	Верхнегрудинная	Точка в центре яремной вырезки грудины
<i>е</i>	1, 2	Среднегрудинная	Точка на средней линии грудины на уровне сочленения верхнего края хрящей четвертых ребер с грудиной
<i>ж</i>	3	Плечевая акромиальная	Наиболее выступающая в сторону точка бокового края акромиального отростка лопатки
<i>з</i>	1, 2, 3	Плечевая	Точка на пересечении верхненаружного края акромиального отростка лопатки с вертикальной плоскостью, рассекающей область плечевого сустава пополам
<i>и</i>	3	Лучевая	Верхняя точка головки лучевой кости
<i>к</i>	2	Сосковая	Центр соска
<i>л</i>	1, 2	Остистоподвздошная передняя	Наиболее выступающая вперед точка верхней передней ости подвздошной кости
<i>м</i>	4	Коленная	Центр коленной чашечки
<i>н</i>	2	Передний угол подмышечной впадины	Высшая точка дуги, образованной передним краем подмышечной впадины при опущенной руке. Точка скрыта небольшой кожной складкой, которую необходимо расправить для точного определения вершины дуги
<i>о</i>	3	Задний угол подмышечной впадины	Высшая точка дуги, образованной задним краем подмышечной впадины при опущенной руке. Точка скрыта небольшой кожной складкой, которую необходимо расправить для точного определения вершины дуги
<i>п</i>	4	Ягодичная	Наиболее выступающая точка ягодичы
<i>р</i>	1, 2	Точка высоты линии талии	Точка на наиболее вдавленной части боковой поверхности туловища, на середине расстояния между нижним ребром и гребнем подвздошной кости



Черт. 1

Черт. 2

Черт. 3

Черт. 4

(Измененная редакция, Изм. № 1).

1.3. Разметка исходных точек

1.3.1. Антропометрическое обследование необходимо начинать с разметки точек, являющихся исходными для ряда измерений: шейной точки, точки основания шеи, плечевой точки, точки заднего угла подмышечной впадины и точки высоты линии талии. Точки размечают дермографическим карандашом.

Точку высоты линии талии переносят антропометром на переднюю и заднюю поверхности туловища. Линию талии фиксируют по намеченным точкам эластичной тесьмой. При измерении необходимо следить за горизонтальным положением тесьмы.

1.4. Размерные признаки

1.4.1. Определение размерных признаков и метод их измерения приведены в табл. 2.

Таблица 2

Номер размерного признака	Номер чертежа	Наименование размерного признака	Определение размерного признака и метод измерения
1	5	Высота вершечной точки — рост	Измеряют по вертикали расстояние от пола до вершечной точки
2	5	Высота верхнегрудной точки	Измеряют по вертикали расстояние от пола до верхнегрудной точки
3	5	Высота ключичной точки	Измеряют по вертикали расстояние от пола до ключичной точки
4	5	Высота точки основания шеи	Измеряют по вертикали расстояние от пола до точки основания шеи
5	5	Высота плечевой точки	Измеряют по вертикали расстояние от пола до плечевой точки
6	5	Высота сосковой точки	Измеряют по вертикали расстояние от пола до сосковой точки
7	5	Высота линии талии	Измеряют по вертикали расстояние от пола до точки высоты линии талии
8	5	Высота остистоподвздошной передней точки	Измеряют по вертикали расстояние от пола до остистоподвздошной передней точки

Номер размерного признака	Номер чертежа	Наименование размерного признака	Определение размерного признака и метод измерения
9	5	Высота коленной точки	Измеряют по вертикали расстояние от пола до коленной точки
10	5	Высота шейной точки	Измеряют по вертикали расстояние от пола до шейной точки
10 ^а	5	Высота точки основания шеи сзади	Измеряют по вертикали расстояние от пола до точки основания шеи сзади
11	5	Высота заднего угла подмышечной впадины	Измеряют по вертикали расстояние от пола до заднего угла подмышечной впадины
12	5	Высота подъягодичной складки	Измеряют по вертикали расстояние от пола до середины подъягодичной складки
13	6	Обхват шеи	Ленту нижним краем накладывают непосредственно над шейной точкой. Сбоку и спереди лента должна проходить по основанию шеи, касаясь нижним краем ключичных точек, и замыкаться над яремной вырезкой
14	6	Обхват груди первый	Ленту накладывают на лопатки. По спине лента должна проходить горизонтально, касаясь верхним краем задних углов подмышечных впадин, затем по подмышечным впадинам. Спереди лента должна проходить на уровне среднегрудной точки и замыкаться на правой стороне груди. По верхнему краю ленты делают метки: спереди — над сосковой точкой, сзади — на позвоночнике и на лопатках
15	6	Обхват груди второй	Ленту накладывают на лопатки. По спине лента должна проходить горизонтально, касаясь верхним краем задних углов подмышечных впадин, затем по подмышечным впадинам в плоскости косоугольного сечения. Спереди лента должна проходить через сосковые точки и замыкаться на правой стороне груди Обхваты груди первый и второй следует измерять один за другим, не допуская сдвига сантиметровой ленты на спине
16	6	Обхват груди третий	Лента должна проходить горизонтально вокруг туловища через сосковые точки и замыкаться на правой стороне груди
18	6	Обхват талии	Лента должна проходить горизонтально вокруг туловища на уровне линии талии
19	7	Обхват бедер с учетом выступа живота	Ленту накладывают на ягодичные точки. Лента должна проходить горизонтально вокруг туловища, спереди — по гибкой пластине, приложенной вертикально к животу для учета выступа живота, и замыкаться на правой стороне туловища
20	8	Обхват бедер без учета выступа живота	Ленту накладывают на ягодичные точки. Лента должна проходить горизонтально вокруг туловища и замыкаться на правой стороне туловища
21	8	Обхват бедра	Лента должна проходить горизонтально вокруг бедра, касаясь верхним краем подъягодичной складки, и замыкаться на наружной поверхности бедра

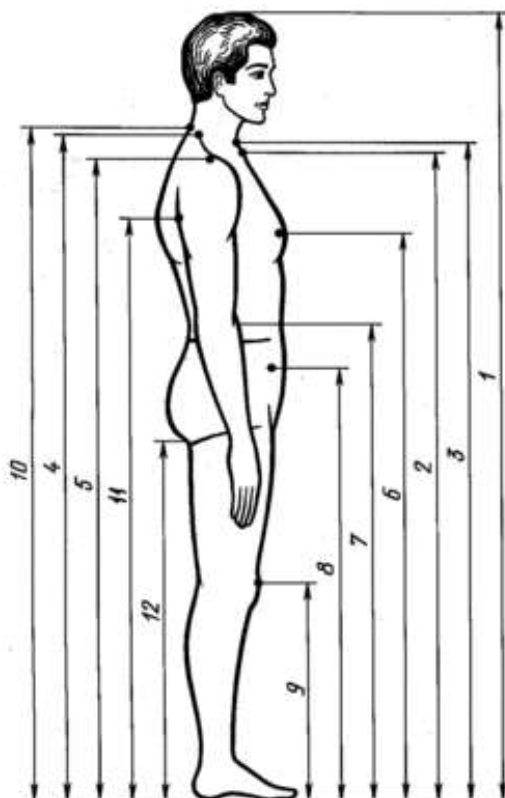
Номер размерного признака	Номер чертежа	Наименование размерного признака	Определение размерного признака и метод измерения
22	8	Обхват колена	Лента должна проходить горизонтально вокруг ноги на уровне коленной точки и замыкаться на наружной поверхности ноги
23	8	Обхват икры	Измеряют максимальный обхват в области икроножной мышцы. Лента должна проходить горизонтально вокруг ноги и замыкаться на наружной поверхности голени
24	8	Обхват над лодыжкой	Лента должна проходить горизонтально вокруг ноги непосредственно над внутренней лодыжкой и замыкаться на наружной поверхности голени
25	9	Расстояние от линии талии до пола сбоку	Измеряют от точки высоты линии талии по боковой поверхности бедра через наиболее выступающую область бедра и далее вертикально до пола
26	9	Расстояние от линии талии до пола спереди	Измеряют от линии талии через наиболее выступающую точку живота и далее вертикально до пола
27	10	Длина ноги по внутренней поверхности	Измеряют по внутренней поверхности ноги от промежности до пола при слегка раздвинутых ногах
28	11	Обхват плеча	Измеряют перпендикулярно оси плеча. Верхний край ленты должен касаться заднего угла подмышечной впадины Лента должна замыкаться на наружной поверхности руки
29	11	Обхват запястья	Измеряют перпендикулярно оси предплечья, по лучезапястному суставу, через головку локтевой кости. Лента должна замыкаться на наружной поверхности руки
30	11	Обхват кисти	Измеряют перпендикулярно оси кисти через пястнофаланговый сустав переднего пальца. Первый палец должен быть противопоставлен второму и отведен от него на 30—35°. Лента должна замыкаться на наружной поверхности кисти
31	11	Ширина плечевого ската	Измеряют от точки основания шеи посередине плечевого ската до плечевой точки
32	11	Расстояние от точки основания шеи до лучевой точки	Измеряют от точки основания шеи посередине плечевого ската через плечевую точку до лучевой точки
33	11	Расстояние от точки основания шеи до линии обхвата запястья	Измеряют от точки основания шеи посередине плечевого ската через плечевую и лучевую точки до линии обхвата запястья. Признаки 31—33 следует измерять один за другим. Ленту прикладывают к точке основания шеи, а затем последовательно отсчитывают расстояния до плечевой точки, до лучевой, до линии обхвата запястья. При измерении признаков 28—33 рука должна быть свободно опущена
34	12	Расстояние от шейной точки до линии обхвата груди первого спереди	Измеряют от шейной точки через точку основания шеи до метки на линии обхвата груди первого спереди (см. размерный признак 14).

Номер размерного признака	Номер чертежа	Наименование размерного признака	Определение размерного признака и метод измерения
34 [×]	12	Расстояние от точки основания шеи сзади до линии обхвата груди первого спереди	Измеряют от точки основания шеи сзади через точку основания шеи до метки на линии обхвата груди первого спереди (см. размерный признак 14)
35	12	Высота груди	Измеряют от шейной точки через точку основания шеи до сосковой точки
35 [×]	12	Высота груди	Измеряют от точки основания шеи сзади через точку основания шеи до сосковой точки
36	12	Длина талии спереди	Измеряют от шейной точки через точку основания шеи, сосковую точку и далее вниз до линии талии. Признаки 34—36 следует измерять непосредственно один за другим
36 [×]	12	Длина талии спереди	Измеряют от точки основания шеи сзади через точку основания шеи, сосковую точку и далее вниз до линии талии
37	12	Расстояние от шейной точки до уровня заднего угла подмышечной впадины спереди	Измеряют от шейной точки через точку основания шеи, далее по направлению к переднему углу подмышечной впадины. Конечная точка измерения находится под передним углом подмышечной впадины на уровне заднего угла. Уровень заднего угла подмышечной впадины должен фиксироваться пластиной шириной до 2 см, которая верхним краем касается заднего угла и идет горизонтально по подмышечной впадине
37 [×]	12	Расстояние от точки основания шеи сзади до уровня заднего угла подмышечной впадины спереди	Измеряют от точки основания шеи сзади через точку основания шеи, далее по направлению к переднему углу подмышечной впадины. Конечная точка измерения находится под передним углом подмышечной впадины на уровне заднего угла. Уровень заднего угла подмышечной впадины должен фиксироваться пластиной шириной до 2 см, которая верхним краем касается заднего угла и идет горизонтально по подмышечной впадине
38	13	Дуга через высшую точку плечевого сустава	Измеряют по вертикальной плоскости от заднего угла подмышечной впадины через высшую точку плечевого сустава до уровня заднего угла спереди под передним углом
39	14	Расстояние от шейной точки до линии обхвата груди первого и второго с учетом выступа лопаток	Измеряют от шейной точки до верхнего края гибкой пластины. Пластина должна касаться верхним краем меток, фиксирующих на лопатках линию обхвата груди первого (см. размерный признак 14)
39 [×]	14	Расстояние от точки основания шеи сзади до линии обхватов груди первого и второго с учетом выступа лопаток	Измеряют от точки основания шеи сзади до верхнего края гибкой пластины. Пластина должна касаться верхним краем меток, фиксирующих на лопатках линию обхвата груди первого (см. размерный признак 14)
40	14	Длина спины до талии с учетом выступа лопаток	Измеряют от линии талии до шейной точки вдоль позвоночника через тонкую пластину шириной до 2 см, наложенную на выступающие точки лопаток

Номер размерного признака	Номер чертежа	Наименование размерного признака	Определение размерного признака и метод измерения
40 [*]	14	Длина спины до талии с учетом выступа лопаток	Измеряют от линии талии до точки основания шеи сзади вдоль позвоночника через тонкую пластину шириной до 2 см, наложенную на выступающие точки лопаток
41	14	Высота плеча косая	Измеряют по кратчайшему расстоянию от пересечения линии талии с позвоночником до плечевой точки
42	15	Дуга верхней части туловища через плечевую точку	Измеряют по кратчайшему расстоянию от пересечения линии талии с позвоночником через плечевую точку до пересечения линии талии со средне-сагиттальной линией спереди. Признаки 40—42 следует измерять один за другим. При измерении признаков 41 и 42 отсчитывают последовательно расстояние до плечевой точки, затем до пересечения линии талии со средне-сагиттальной линией
43	14	Расстояние от линии талии сзади до точки основания шеи	Лента должна проходить сзади от линии талии до точки основания шеи параллельно позвоночнику
44	16	Дуга верхней части туловища через точку основания шеи	Лента должна проходить параллельно позвоночнику от линии талии к точке основания шеи, касаясь этой точки. Спереди лента должна проходить через сосковую точку, далее вниз до линии талии Признаки 43 и 44 следует измерять один за другим; отсчитывают последовательно расстояние от линии талии сзади до точки основания шеи, затем до линии талии спереди. При измерении признаков 34—44 необходимо следить за тем, чтобы голова измеряемого находилась в положении глазничноушной горизонтали
45	17	Ширина груди	Измеряют между передними углами подмышечных впадин. Лента должна лежать горизонтально непосредственно над линией обхвата груди первого
46	17	Расстояние между сосковыми точками	Измеряют между сосковыми точками. Лента должна лежать горизонтально
47	18	Ширина спины	Измеряют по лопаткам между задними углами подмышечных впадин непосредственно над линией обхвата груди первого и второго. Лента должна лежать горизонтально
48	13	Обхват головы	Измеряют через наиболее выступающую точку затылочного бугра и центры лобных бугров. Лента должна замыкаться спереди
49	19	Расстояние от линии талии до плоскости сидения	Измеряют по боку от линии талии до горизонтальной плоскости сидения. Измеряемый должен сидеть на стуле с плоским твердым сиденьем
50	19	Обхват колена в согнутом положении	Лента должна проходить по подколенной ямке, через коленную точку и замыкаться спереди. Нога должна быть согнута под углом 90°

Номер размерного признака	Номер чертежа	Наименование размерного признака	Определение размерного признака и метод измерения
51	8	Обхват подъема стопы	Измеряют через заднюю наиболее выступающую вниз точку пятки и высшую точку подъема стопы. Лента должна замыкаться спереди
52	20	Акромиальный диаметр	Измеряют спереди между двумя акромиальными точками. Мягкие ткани следует прижать
53	20	Плечевой диаметр	Измеряют спереди между плечевыми точками без деформации мягких тканей
54	20	Поперечный диаметр шеи	Измеряют между точками основания шеи
55	20	Поперечный диаметр талии	Измеряют на уровне обхвата талии
56	20	Поперечный диаметр бедер	Измеряют на уровне обхвата бедер
57	21	Переднезадний диаметр руки	Измеряют горизонтально на уровне заднего угла подмышечной впадины
58	21	Переднезадний диаметр обхвата груди второго	Одну линейку верхней штанги антропометра накладывают на сосковые точки, другую — на обе лопатки на уровне обхватов груди первого и второго
59		Масса тела	Определяют на портативных медицинских весах
60		Передняя часть дуги через плечевую точку	Расстояние от плечевой точки до пересечения линии талии со среднесагиттальной линией спереди определяют вычитанием величины размерного признака 41 из величины размерного признака 42
61		Передняя часть дуги через точку основания шеи	Расстояние от точки основания шеи через сосковую точку до линии талии определяют вычитанием величины размерного признака 43 из величины размерного признака 44
62		Длина плеча	Расстояние от плечевой точки до лучевой определяют вычитанием величины размерного признака 31 из величины размерного признака 32
63		Длина предплечья	Расстояние от лучевой точки до линии обхвата запястья определяют вычитанием величины размерного признака 32 из величины размерного признака 33

Примечание. Размерный признак 17 «Обхват груди четвертый» у мужчин не определяют.



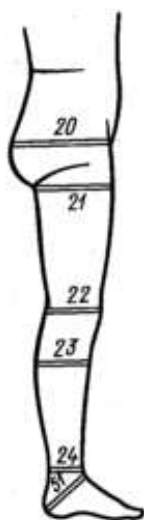
Черт. 5



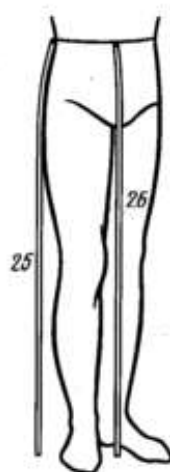
Черт. 6



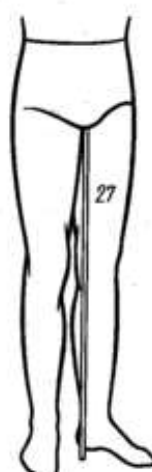
Черт. 7



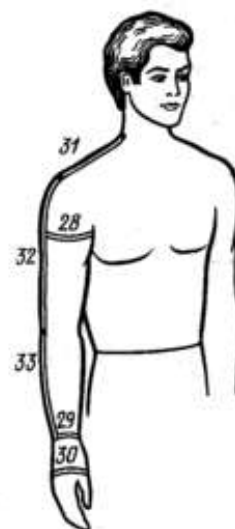
Черт. 8



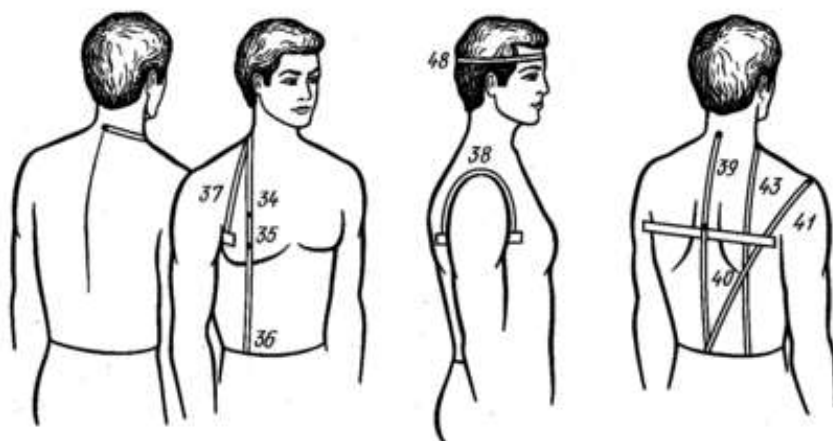
Черт. 9



Черт. 10



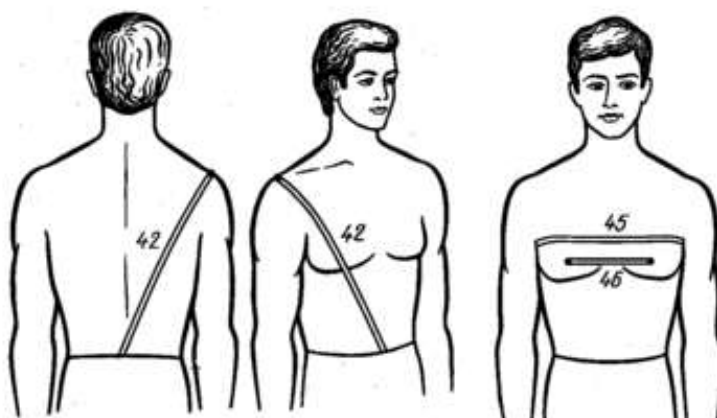
Черт. 11



Черт. 12

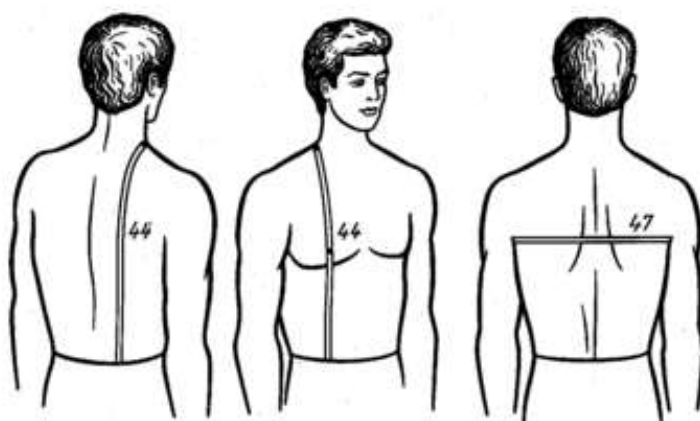
Черт. 13

Черт. 14



Черт. 15

Черт. 17

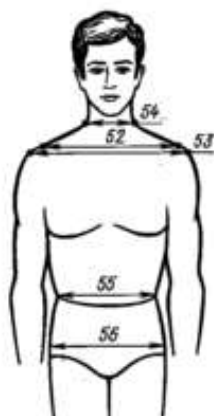


Черт. 16

Черт. 18



Черт. 19



Черт. 20



Черт. 21

(Измененная редакция, Изм. № 1).

2. РАЗМЕРНЫЕ ПРИЗНАКИ, ПРИНЯТЫЕ ДЛЯ УСТАНОВЛЕНИЯ ТИПОВЫХ ФИГУР

2.1. Типовые фигуры мужчин определяют тремя размерными признаками: ростом (размерный признак *l*); обхватом груди третьим (размерный признак *l6*); обхватом талии (размерный признак *l8*).

Варианты по росту установлены от 146 до 194 см, по обхвату груди третьему — от 84 до 128 см, по обхвату талии — от 70 до 130 см. Варианты типовых фигур приведены в табл. 3а.

Варианты по росту для типовых фигур мужчин особо больших размеров установлены от 164 до 188 см, по обхвату груди третьему — от 132 до 144 см, по обхвату талии — от 120 до 144 см.

Варианты по росту для типовых фигур мужчин особо больших ростов установлены от 188 до 206 см, по обхвату груди третьему — от 88 до 112 см, по обхвату талии — от 72 до 106 см.

Интервалы по росту — 6 см, по обхвату груди третьему — 4 см, по обхвату талии — 4 см, межполлотный шаг — 6 см.

(Измененная редакция, Изм. № 1, 2).

Таблица 3а*

Типовые фигуры мужчин

см

Обхват груди	—	88	92	96	100	104	108	—	—	—	—	—
Обхват талии	—	70	74	78	82	86	90	—	—	—	—	—
Рост	—	146	—	—	—	—	—	—	—	—	—	—
	—	152	152	152	—	—	—	—	—	—	—	—
	—	158	158	158	158	158	158	—	—	—	—	—
	—	164	164	164	164	164	164	—	—	—	—	—
	—	170	170	170	170	170	170	—	—	—	—	—
	—	176	176	176	176	176	176	—	—	—	—	—
	—	—	182	182	182	182	182	—	—	—	—	—
	—	—	—	188	188	188	188	—	—	—	—	—
—	—	—	—	194	194	194	194	—	—	—	—	—

* Табл. 3, (Исключена, Изм. № 1).

см

Обхват груди	84	88	92	96	100	104	108	112	116	120	124	—
Обхват талии	72	76	80	84	88	92	96	100	104	108	112	—
Рост	—	146	—	—	146	—	—	—	—	—	—	—
	—	152	152	152	152	152	—	—	—	—	—	—
	158	158	158	158	158	158	—	—	—	—	—	—
	164	164	164	164	164	164	164	164	164	164	—	—
	170	170	170	170	170	170	170	170	170	170	—	—
	—	176	176	176	176	176	176	176	176	176	176	—
	—	182	182	182	182	182	182	182	182	182	182	—
—	—	188	188	188	188	188	188	—	—	—	—	
Обхват груди	84	88	92	96	100	104	108	112	116	120	124	128
Обхват талии	78	82	86	90	94	98	102	106	110	114	118	122
Рост	—	146	—	—	—	—	—	—	—	—	—	—
	—	152	152	152	152	—	—	—	—	—	—	—
	158	158	158	158	158	158	158	158	—	—	—	—
	164	164	164	164	164	164	164	164	164	—	—	—
	170	170	170	170	170	170	170	170	170	170	170	—
	—	176	176	176	176	176	176	176	176	176	176	176
	—	—	—	182	182	182	182	182	182	—	—	—
—	—	—	188	188	188	188	188	188	—	—	—	
Обхват груди	—	—	—	96	100	104	108	112	116	120	124	—
Обхват талии	—	—	—	96	100	104	108	112	116	120	124	—
Рост	—	—	—	164	164	164	164	164	164	—	—	—
	—	—	—	170	170	170	170	170	170	170	—	—
	—	—	—	176	176	176	176	176	176	176	176	—
	—	—	—	182	182	182	182	182	182	—	—	—
Обхват груди	—	—	—	—	100	104	108	112	116	120	124	—
Обхват талии	—	—	—	—	106	110	114	118	122	126	130	—
Рост	—	—	—	—	164	164	164	164	164	—	—	—
	—	—	—	—	170	170	170	170	170	170	170	—
	—	—	—	—	176	176	176	176	176	176	—	—

Примечание. Рамкой обведены типовые фигуры мужчин, величины размерных признаков которых — по ОСТ 17—325—86.

Разд. 3. (Исключен, Изм. № 2).

4. АБСОЛЮТНЫЕ ВЕЛИЧИНЫ РАЗМЕРНЫХ ПРИЗНАКОВ ТИПОВЫХ ФИГУР

4.1. (Исключен, Изм. № 2).

4.2. Абсолютные величины размерных признаков типовых фигур мужчин особо больших размеров и ростов приведены в табл. 5.

Наименование размерного признака	Номер размер- ного призна- ка	Величина размерного признака												
		164				170				176				
Рост	1													
Обхват груди	16	132	136			132		136		140	144	132		
Обхват талии	18	132	124	130	136	126	132	124	136	140	144	120	126	132
Высота точки осно- вания шеи сбоку	4	143,1	143,9	143,9	143,7	148,3	148,2	148,8	148,6	149,1	149,6	153,4	153,3	153,2
Высота плечевой точки	5	137,5	137,7	137,9	138,1	142,3	142,5	142,5	142,9	143,4	144,0	147,1	147,3	147,4
Высота линии та- лии	7	101,2	101,0	101,1	101,3	105,6	105,7	105,5	105,7	105,8	105,8	110,2	110,1	110,2
Высота остисто- подвздошной пер- едней точки	8	92,8	93,0	93,0	93,2	96,8	96,9	96,9	97,1	97,3	97,5	101,1	100,9	101,0
Высота коленной точки	9	45,9	46,3	46,0	45,7	48,2	47,9	48,3	47,7	47,6	47,4	50,5	50,2	49,9
Высота точки осно- вания шеи сзади	10*	144,6	144,8	145,0	145,0	150,0	150,1	150,2	150,4	150,8	151,2	155,3	155,4	155,5
Высота подъяго- дичной складки	12	72,1	71,0	71,4	72,0	75,7	76,1	75,2	76,2	76,3	76,5	79,6	79,8	80,2
Обхват шеи	13	47,1	47,1	47,4	47,7	46,8	47,1	47,1	47,7	48,3	48,9	46,5	46,8	47,1
Обхват груди пер- вый	14	128,9	133,4	132,8	132,1	129,1	128,5	132,8	131,5	134,4	137,3	129,3	128,8	128,2
Обхват груди вто- рой	15	134,2	138,1	138,0	137,8	134,0	133,9	137,6	137,4	140,8	144,1	133,8	133,7	133,6
Обхват бедер с уче- том выступа живота	19	140,6	134,8	140,1	145,4	134,1	139,4	133,2	143,7	148,0	152,2	127,7	132,9	138,2
Обхват бедра	21	70,1	72,0	72,1	71,9	70,0	70,0	71,7	71,6	73,2	74,9	69,6	69,9	69,9
Обхват колена	22	44,8	44,8	45,3	45,8	44,5	45,0	44,9	45,9	47,1	48,5	44,3	44,7	45,2
Расстояние от ли- нии талии до пола сбоку	25	101,4	101,1	101,2	101,6	105,8	106,0	105,7	106,2	106,4	106,6	110,5	110,5	110,7
Расстояние от ли- нии талии до пола спереди	26	102,2	102,0	102,0	102,0	106,7	106,6	106,5	106,5	106,2	105,8	111,1	111,1	111,1
Длина ноги по внутренней по- верхности	27	64,8	63,9	64,1	64,1	68,2	68,4	67,8	68,0	67,5	67,0	71,4	71,8	71,9
Обхват плеча	28	43,2	45,5	45,4	45,2	42,5	42,4	44,3	44,0	45,7	47,6	41,9	41,7	41,6
Обхват запястья	29	21,0	21,7	21,8	21,6	20,9	20,8	21,4	21,2	21,7	22,1	20,5	20,7	20,6
Ширина плечевого ската	31	16,7	17,5	17,1	16,6	17,4	17,0	17,8	16,9	16,8	16,7	18,0	17,7	17,3
Расстояние от точ- ки основания шеи сбоку до лучевой точки	32	48,5	48,6	48,7	48,6	50,1	50,1	50,3	50,3	50,6	51,1	51,7	51,8	51,8

* Табл. 4. (Исключена, Изм. № 1).

Величина размерного признака

176					182					
136		140		144	132	136		140		
130	136	128	134	138	120	124	130	128	134	140
153,5	153,4	154,0	153,9	154,3	158,4	158,5	158,4	158,6	158,5	158,4
147,5	147,7	147,7	147,9	148,3	152,1	152,2	152,4	152,4	152,6	152,8
109,9	110,1	110,0	109,7	109,6	114,7	114,3	114,3	113,9	114,1	114,5
100,8	101,0	100,5	100,6	100,5	105,1	104,7	104,7	104,2	104,3	104,7
50,0	49,8	50,1	49,9	49,7	52,5	52,3	52,0	52,2	51,9	51,7
155,6	155,7	155,9	156,0	156,4	160,7	160,9	161,0	161,1	161,2	161,2
79,8	80,4	79,4	79,9	80,0	83,6	83,6	84,0	83,7	84,2	84,9
47,4	47,7	47,8	48,1	48,7	46,5	47,1	47,5	47,8	48,1	48,3
131,5	130,9	134,9	134,2	136,9	129,0	131,5	130,9	133,9	133,3	132,6
137,0	136,9	140,4	140,3	143,5	133,5	136,7	136,6	139,8	139,7	139,5
136,8	142,1	135,3	140,6	144,3	126,5	129,9	135,1	133,2	138,5	143,8
71,5	71,3	73,2	73,1	74,7	69,5	71,0	71,1	72,6	72,5	72,1
45,4	46,0	45,8	46,4	47,6	44,5	45,0	45,5	45,8	46,3	47,0
110,4	110,8	110,2	110,5	110,6	115,1	114,9	115,0	114,8	115,0	115,5
110,9	110,9	110,7	110,7	110,3	115,6	115,4	115,4	115,2	115,2	115,2
71,9	71,8	71,8	71,9	71,9	75,0	75,5	75,7	76,0	76,0	75,8
43,0	42,8	44,5	44,4	45,9	41,1	41,9	41,8	42,9	42,8	42,6
21,0	20,9	21,6	21,5	21,9	20,3	20,7	20,7	21,1	21,0	20,6
17,7	17,2	18,2	17,7	17,7	18,2	18,4	18,0	18,5	18,0	17,5
51,9	51,9	52,3	52,3	52,8	53,4	53,6	53,6	53,9	53,9	53,9

С. 15 ГОСТ 17521—72

см

Наименование размерного признака	Номер размер- ного призна- ка	Величина размерного признака												
		164			170				176					
Рост	1													
Обхват груди	16	132	136			132		136	140	144	132			
Обхват талии	18	132	124	130	136	126	132	124	136	140	144	120	126	132
Расстояние от точки основания шеи сбоку до линии обхвата запястья	33	74,0	74,4	74,5	74,5	76,5	76,6	76,9	77,0	77,6	78,5	78,9	79,1	79,1
Расстояние от точки основания шеи сзади до линии обхвата груди первого спереди	34*	32,3	32,9	32,8	32,5	33,0	32,8	33,5	33,1	33,3	33,4	33,4	33,5	33,4
Высота груди	35*	42,3	44,4	44,0	43,2	42,7	42,2	44,1	43,0	43,8	44,7	42,7	42,6	42,1
Длина талии спереди	36*	62,1	63,1	63,2	63,4	62,2	62,4	63,2	63,6	64,8	66,1	62,3	62,5	62,7
Расстояние от точки основания шеи сзади до переднего угла подмышечной впадины	37*	35,7	36,7	36,6	36,1	36,2	36,0	36,9	36,3	36,7	37,0	36,4	36,5	36,3
Дуга через высшую точку плечевого сустава	38	40,4	40,2	40,7	41,0	40,2	40,6	40,3	41,1	41,7	42,4	39,8	40,4	40,9
Расстояние от точки основания шеи сзади до уровня заднего угла подмышечной впадины	39*	24,3	23,6	23,9	24,3	24,8	25,1	24,4	25,1	25,1	25,1	25,2	25,6	25,9
Длина спины до талии с учетом выступа лопаток	40*	47,3	48,3	48,2	47,7	48,4	48,2	49,2	48,6	49,1	49,6	49,3	49,4	49,1
Высота плеча косая	41	51,6	53,3	53,0	52,4	52,6	52,2	53,8	52,9	53,7	54,7	53,2	53,1	52,7
Расстояние от линии талии сзади до точки основания шеи сбоку	43	51,4	52,6	52,5	52,2	52,3	52,1	53,2	52,8	53,6	54,7	52,9	53,0	52,8
Дуга верхней части туловища через точку основания шеи сбоку	44	101,1	102,5	102,8	102,9	102,2	102,4	103,5	103,9	105,6	107,5	103,0	103,4	103,6
Ширина груди	45	47,6	47,1	47,8	48,7	47,2	48,0	47,6	49,2	50,5	52,0	47,1	47,6	48,3
Расстояние между сосковыми точками	46	28,5	28,2	28,6	29,2	28,3	28,7	28,5	29,4	30,1	30,8	28,4	28,5	29,0
Ширина спины	47	48,2	51,0	50,0	48,8	49,3	48,3	51,0	48,9	49,3	49,6	50,1	49,4	48,4
Обхват подъема стопы	51	37,2	37,9	37,9	37,9	37,9	37,9	38,4	38,4	39,0	39,6	38,4	38,5	38,5

Величина размерного признака

176					182					
136		140		144	132	136			140	
130	136	128	134	138	120	124	130	128	134	140
79,5	79,5	80,1	80,1	81,0	81,5	81,9	82,0	82,5	82,6	82,5
34,0	33,7	34,7	34,4	34,8	33,9	34,6	34,6	35,3	35,0	34,5
43,4	42,7	45,0	44,3	45,3	42,6	43,5	43,2	44,5	43,9	42,9
63,6	63,7	64,6	64,7	66,0	62,6	63,6	63,8	64,7	64,8	64,9
37,1	36,6	38,0	37,6	38,1	36,7	37,4	37,3	38,2	37,8	37,0
40,9	41,2	41,2	41,5	42,2	40,0	40,6	41,1	41,2	41,5	41,7
25,6	26,0	25,2	25,6	25,6	26,0	26,0	26,4	26,1	26,4	26,8
49,9	49,4	50,8	50,5	51,2	50,2	50,9	50,7	51,6	51,2	50,6
54,0	53,4	55,4	54,9	56,0	53,8	54,8	54,5	55,9	55,4	54,6
53,6	53,3	54,7	54,5	55,6	53,6	54,3	54,2	55,2	54,9	54,5
104,8	104,9	106,3	106,4	108,2	104,2	105,6	105,8	107,1	107,2	107,2
48,7	49,6	49,1	49,9	51,3	47,4	48,5	49,1	49,6	50,5	51,6
29,0	29,6	28,9	29,5	30,0	28,6	28,9	29,2	29,1	29,7	30,5
50,1	48,9	51,7	50,6	51,0	50,2	51,0	50,1	51,7	50,6	49,2
39,0	38,9	39,6	39,5	40,1	39,0	39,4	39,5	40,0	39,9	39,8

С. 17 ГОСТ 17521—72

см

Наименование размерного признака	Номер размер- ного призна- ка	Величина размерного признака													
		188			188										
Рост	1	188			188										
Обхват груди	16	132	136		92		96				100		104		
Обхват талии	18	126	124	130	74	80	72	78	84	90	76	82	80	86	
Высота точки осно- вания шеи сбоку	4	163,4	163,3	163,3	162,4	163,2	161,6	162,5	163,2	163,7	161,8	162,6	162,0	162,7	
Высота плечевой точки	5	157,3	157,0	157,2	154,3	155,2	153,3	154,3	155,0	155,6	153,5	154,4	153,9	154,6	
Высота линии та- лии	7	119,0	118,7	118,7	117,7	119,3	116,3	118,0	119,4	120,2	116,9	118,4	117,6	118,8	
Высота остисто- подвздошной пе- редней точки	8	109,0	108,6	108,5	108,1	110,0	106,5	108,5	110,0	111,0	107,2	108,9	108,1	109,4	
Высота коленной точки	9	54,2	54,4	54,1	53,4	54,1	53,0	53,8	54,3	54,6	53,5	54,1	53,9	54,4	
Высота точки осно- вания шеи сзади	10*	166,3	166,2	166,4	163,9	165,0	162,7	164,0	164,9	165,6	163,1	164,1	163,5	164,3	
Высота подъяго- дичной складки	12	87,9	87,8	88,2	88,1	89,0	87,4	88,3	88,9	89,2	87,7	88,4	88,0	88,5	
Обхват шеи	13	46,9	47,1	47,5	40,6	40,7	41,2	41,3	41,5	41,6	41,8	41,9	42,2	42,4	
Обхват груди пер- вый	14	128,1	130,8	130,2	97,9	97,7	102,0	101,9	101,7	101,4	105,8	105,6	109,3	109,0	
Обхват груди вто- рой	15	133,1	136,2	136,1	98,8	98,7	102,9	102,8	102,7	102,8	106,6	106,5	110,2	110,2	
Обхват бедер с уче- том выступа живота	19	130,5	128,2	133,5	96,5	100,4	95,5	99,5	103,3	106,9	98,4	102,3	101,1	104,9	
Обхват бедра	21	69,7	70,7	70,8	51,9	55,8	50,7	54,9	58,0	60,2	54,1	57,6	57,2	60,1	
Обхват колена	22	45,1	45,1	45,6	37,7	39,2	37,0	38,7	40,0	40,9	38,3	39,7	39,7	40,8	
Расстояние от ли- нии талии до пола сбоку	25	119,7	119,5	119,6	120,3	121,5	119,2	120,5	121,4	122,1	119,6	120,6	119,8	120,6	
Расстояние от ли- нии талии до пола спереди	26	120,0	119,9	119,9	120,8	121,9	119,5	120,7	121,6	122,3	119,5	120,6	119,5	120,4	
Длина ноги по внутренней по- верхности	27	78,9	79,4	79,6	89,4	89,1	89,2	88,9	88,6	88,2	88,5	88,2	87,6	87,2	
Обхват плеча	28	40,1	40,7	40,6	27,7	29,1	28,2	29,7	31,0	31,8	30,3	31,6	32,3	33,4	
Обхват запястья	29	20,3	20,3	20,4	18,3	18,2	18,7	18,6	18,6	18,6	19,0	18,9	19,3	19,3	
Ширина плечевого ската	31	18,2	18,6	18,3	17,9	17,7	18,3	18,1	17,9	17,7	18,4	18,2	18,5	18,2	
Расстояние от точ- ки основания шеи сбоку до лучевой точки	32	55,1	55,2	55,2	54,2	54,5	54,2	54,6	54,8	54,8	54,6	54,9	55,0	55,1	

Величина размерного признака

188								194			
104		108				112		92		96	
92	98	84	90	96	102	88	100	74	80	78	84
163,1	163,3	162,2	162,7	163,0	163,1	162,5	163,0	167,4	168,2	167,6	168,3
155,1	155,4	154,3	154,9	155,2	155,4	154,8	155,5	160,5	161,5	160,5	161,3
119,5	119,8	118,4	119,2	119,6	119,6	119,1	119,8	123,1	124,7	123,3	124,6
110,2	110,5	109,0	109,9	110,4	110,3	109,9	110,6	112,6	114,5	112,9	114,4
54,6	54,6	54,3	54,6	54,6	54,5	54,6	54,6	55,8	56,5	56,1	56,6
164,9	165,2	163,9	164,6	105,0	165,2	164,4	165,1	169,3	170,5	169,5	170,4
88,2	88,5	88,2	88,5	88,5	88,2	88,5	88,3	92,5	93,3	92,3	92,9
42,6	42,8	42,6	42,8	43,0	43,3	42,9	43,3	40,0	40,2	40,8	41,0
108,7	108,4	112,4	112,2	111,9	111,5	115,4	114,7	96,6	96,4	100,6	100,4
110,2	110,4	113,6	113,6	113,8	114,0	116,8	117,1	97,2	97,1	101,3	101,2
108,5	112,0	103,6	107,3	110,8	114,2	105,9	112,9	96,6	100,5	100,0	103,8
61,9	62,8	60,2	62,4	63,6	63,8	62,9	65,0	52,4	56,3	55,5	58,6
41,7	42,1	41,1	42,0	42,6	42,8	42,5	43,6	38,3	39,8	39,3	40,6
121,2	121,3	120,0	120,6	120,9	120,9	120,1	120,6	124,6	125,7	124,8	125,8
121,0	121,3	119,5	120,2	120,6	120,8	119,4	120,2	124,6	125,7	124,8	125,7
86,8	86,3	86,4	86,0	85,6	85,1	85,0	84,1	93,8	93,4	92,8	92,5
34,2	34,6	34,1	35,0	35,5	35,7	35,7	36,7	27,6	29,0	29,5	30,8
19,3	19,3	19,6	19,6	19,6	19,6	19,8	19,8	18,3	18,3	18,7	18,6
18,0	17,7	18,4	18,2	17,9	17,6	18,3	17,8	17,4	17,2	17,7	17,5
55,1	54,9	55,3	55,3	55,1	54,8	55,5	55,1	54,3	54,6	54,8	55,0

С. 19 ГОСТ 17521—72

см

Наименование размерного признака	Номер размер- ного призна- ка	Величина размерного признака													
		188			188										
Рост	1	188			188										
Обхват груди	16	132	136		92			96				100		104	
Обхват талии	18	126	124	130	74	80	72	78	84	90	76	82	80	86	
Расстояние от точки основания шеи сбоку до линии обхвата запястья	33	84,2	84,4	84,5	82,6	82,6	83,0	83,0	83,0	82,8	83,4	83,4	83,8	83,7	
Расстояние от точки основания шеи сзади до линии обхвата груди первого спереди	34*	34,6	35,2	35,1	28,5	28,9	28,7	29,1	29,4	29,6	29,4	29,8	30,2	30,5	
Высота груди	35*	42,4	43,3	42,9	35,9	36,6	35,7	36,4	37,0	37,5	36,4	37,1	37,3	37,8	
Длина талии спереди	36*	63,1	63,8	63,9	55,8	55,2	57,0	56,2	55,7	55,5	57,1	56,6	57,4	57,0	
Расстояние от точки основания шеи сзади до переднего угла подмышечной впадины	37*	37,2	37,7	37,6	30,8	31,2	31,1	31,5	31,9	32,1	31,9	32,3	32,7	33,0	
Дуга через высшую точку плечевого сустава	38	40,9	40,7	41,2	34,4	35,3	34,1	35,1	35,9	36,5	35,0	35,8	35,9	36,6	
Расстояние от точки основания шеи сзади до уровня заднего угла подмышечной впадины	39*	27,2	26,9	27,2	23,9	24,3	23,8	24,2	24,5	24,8	24,2	24,6	24,7	25,0	
Длина спины до талии с учетом выступа лопаток	40*	51,2	51,7	51,6	50,0	49,3	50,2	49,6	49,1	48,6	49,9	49,3	49,6	49,2	
Высота плеча косая	41	54,2	55,3	55,0	50,7	49,4	52,8	51,4	50,3	49,5	53,2	52,0	53,4	52,4	
Расстояние от линии талии сзади до точки основания шеи сбоку	43	54,4	54,8	54,8	53,0	52,4	53,6	52,9	52,4	52,0	53,4	52,8	53,1	52,7	
Дуга верхней части туловища через точку основания шеи сбоку	44	105,9	106,6	106,9	100,1	98,5	102,0	100,2	98,9	98,0	101,7	100,2	101,4	100,2	
Ширина груди	45	48,2	48,9	49,5	37,6	37,4	38,6	38,3	38,2	38,2	39,3	39,1	40,0	39,9	
Расстояние между сосковыми точками	46	28,9	29,1	29,4	21,8	21,7	22,5	22,5	22,4	22,3	23,3	23,2	24,1	24,1	
Ширина спины	47	49,6	51,0	50,1	39,7	39,7	41,3	41,4	41,3	41,0	42,9	42,9	44,5	44,3	
Обхват подъема стопы	51	39,7	40,0	40,0	37,1	37,0	37,6	37,5	37,4	37,4	37,9	37,8	38,1	38,1	

Величина размерного признака											
188						194					
104		108				112		92		96	
92	98	84	90	96	102	88	100	74	80	78	84
83,5	83,3	84,1	84,0	83,8	83,5	84,3	83,9	84,1	84,1	84,5	84,5
30,6	30,6	31,1	31,2	31,3	31,2	32,0	32,0	28,6	29,0	29,2	29,5
38,3	38,6	38,2	38,7	39,0	39,3	39,3	39,9	35,2	35,9	36,0	36,6
56,9	57,0	57,7	57,4	57,5	57,8	58,0	58,2	56,1	55,4	56,5	56,0
33,2	33,3	33,4	33,7	33,8	33,9	34,2	34,4	30,8	31,2	31,6	31,9
37,2	37,6	36,8	37,4	37,9	38,2	37,8	38,7	35,1	36,0	35,9	36,7
25,2	25,3	25,3	25,5	25,6	25,6	25,9	26,1	24,0	24,4	24,4	24,7
48,8	48,5	49,5	49,1	48,8	48,7	49,5	49,0	50,1	49,5	49,8	49,3
51,6	51,2	53,3	52,5	52,0	51,7	53,1	52,1	50,3	49,0	51,1	50,0
52,3	52,1	52,9	52,5	52,2	52,1	52,6	52,1	53,0	52,4	53,1	52,6
99,5	99,2	101,0	100,1	99,7	99,7	100,5	99,9	99,9	98,3	100,3	99,0
40,0	40,2	40,7	40,8	41,0	41,3	41,6	42,0	37,4	37,2	38,2	38,1
24,0	23,9	25,0	25,0	24,9	24,7	26,0	25,8	21,9	21,8	22,6	22,5
44,0	43,5	45,9	45,6	45,2	44,6	47,2	46,3	39,9	39,9	41,3	41,1
38,1	38,1	38,4	38,3	38,4	38,5	38,6	38,6	37,4	37,3	37,9	37,8

С. 21 ГОСТ 17521—72

см

Наименование размерного признака	Номер размер- ного призна- ка	Величина размерного признака													
		194													
Рост	1														
Обхват груди	16	100				104				108				112	
Обхват талии	18	76	82	88	94	80	86	92	98	90	96	102	88	94	
Высота точки осно- вания шеи сбоку	4	167,2	167,9	168,5	168,8	167,6	168,2	168,6	168,8	168,5	168,7	168,8	168,4	168,7	
Высота плечевой точки	5	159,8	160,6	161,3	161,7	160,1	160,8	161,3	161,6	161,1	161,5	161,7	161,1	161,5	
Высота линии та- лии	7	122,1	123,6	124,6	125,1	122,7	123,9	124,6	124,8	124,2	124,6	124,6	124,0	124,6	
Высота остисто- подвздошной пе- редней точки	8	111,5	113,2	114,4	115,0	112,3	113,6	114,4	114,7	114,1	114,5	114,4	113,9	114,6	
Высота коленной точки	9	55,8	56,4	56,8	56,9	56,2	56,6	56,8	56,8	56,8	56,8	56,7	56,8	56,9	
Высота точки осно- вания шеи сзади	10*	168,7	169,7	170,5	171,0	169,1	170,0	170,6	170,9	170,3	170,7	170,9	170,2	170,7	
Высота подъяго- дичной складки	12	91,3	92,0	92,4	92,5	91,3	91,8	92,0	91,8	91,5	91,5	91,1	91,1	91,2	
Обхват шеи	13	41,3	41,4	41,6	41,8	41,8	42,0	42,2	42,4	42,4	42,7	42,9	42,6	42,8	
Обхват груди пер- вый	14	104,6	104,4	104,1	103,8	108,1	107,9	107,6	107,2	111,1	110,8	110,4	114,3	114,0	
Обхват груди вто- рой	15	105,2	105,2	105,2	105,3	108,9	108,9	109,0	109,1	112,5	112,6	112,8	115,8	115,9	
Обхват бедер с уче- том выступа живота	19	99,4	103,2	106,9	110,5	102,5	106,2	109,8	113,3	109,0	112,5	115,9	108,1	111,6	
Обхват бедра	21	54,8	58,3	60,8	62,4	58,1	60,9	62,8	63,7	63,3	64,5	64,8	63,9	65,5	
Обхват колена	22	39,0	40,4	41,5	42,2	40,4	41,6	42,4	42,9	42,7	43,3	43,6	43,3	44,0	
Расстояние от ли- нии талии до пола сбоку	25	124,0	125,0	125,7	126,2	124,3	125,1	125,7	125,9	125,2	125,5	125,5	124,8	125,2	
Расстояние от ли- нии талии до пола спереди	26	123,8	124,9	125,6	126,1	124,1	124,9	125,5	125,9	124,9	125,3	125,5	124,3	124,9	
Длина ноги по внутренней по- верхности	27	91,9	91,6	91,2	90,8	90,6	90,2	89,8	89,3	88,5	88,1	87,6	87,0	86,6	
Обхват плеча	28	30,0	31,4	32,4	33,0	31,9	33,0	33,8	34,2	34,5	35,0	35,2	35,2	35,8	
Обхват запястья	29	19,0	19,0	19,0	19,0	19,3	19,3	19,3	19,3	19,6	19,6	19,6	19,8	19,8	
Ширина плечевого ската	31	18,1	17,9	17,7	17,5	18,3	18,1	17,8	17,6	18,2	17,9	17,6	18,4	18,2	
Расстояние от точ- ки основания шеи сбоку до лучевой точки	32	55,0	55,3	55,4	55,3	55,6	55,7	55,7	55,5	56,1	55,9	55,6	56,5	56,4	

Величина размерного признака

194		200								206
112		88	96	100		104		108		100
100	106	82	78	82	88	86	92	84	96	82
168,9	168,8	173,5	172,8	173,3	173,8	173,7	174,1	173,7	174,5	178,6
161,8	161,8	168,8	166,8	166,9	167,6	167,1	167,6	166,8	167,7	173,2
124,7	124,3	131,7	128,5	128,7	129,7	128,9	129,6	128,3	129,6	133,9
114,7	114,2	120,8	117,2	117,5	118,7	117,8	118,6	117,2	118,6	121,8
56,8	56,5	59,2	58,4	58,7	59,1	58,9	59,1	58,7	59,1	61,0
170,9	170,9	177,0	175,0	175,3	176,1	175,6	176,2	175,3	176,4	180,9
90,9	90,4	99,1	96,3	95,7	96,1	95,1	95,3	94,1	94,4	99,4
43,0	43,3	38,9	40,3	41,0	41,2	41,6	41,8	41,9	42,3	40,5
113,7	113,3	90,5	99,3	103,1	102,9	106,7	106,4	110,2	109,6	101,9
161,1	116,3	91,1	99,8	103,8	103,8	107,7	107,7	111,3	111,5	102,5
115,0	118,3	100,6	100,6	104,2	107,9	107,6	111,2	107,1	114,3	105,1
66,1	65,6	57,5	56,1	59,0	61,5	61,7	63,6	62,1	65,5	59,7
44,3	44,4	41,0	40,0	41,1	42,2	42,3	43,1	42,5	44,1	41,8
125,3	125,1	130,8	129,2	129,4	130,2	129,6	130,2	129,2	130,1	133,9
125,1	125,2	130,4	128,9	129,2	129,9	129,4	130,0	129,0	130,1	133,5
86,1	85,6	98,7	96,7	95,1	94,7	93,2	92,8	91,4	90,6	98,5
36,1	36,1	28,5	29,4	31,1	32,1	32,6	33,4	33,1	34,5	30,8
19,8	19,9	18,0	18,7	19,0	19,0	19,3	19,3	19,6	19,6	19,1
17,9	17,6	16,0	17,3	17,7	17,4	17,9	17,7	18,4	17,9	17,4
56,1	55,7	54,2	55,0	55,7	55,8	56,3	56,3	56,8	56,7	56,1

С. 23 ГОСТ 17521—72

см

Наименование размерного признака	Номер размер- ного призна- ка	Величина размерного признака													
		100				104				108				112	
Рост	1	194													
Обхват груди	16	100				104				108				112	
Обхват талии	18	76	82	88	94	80	86	92	98	90	96	102	88	94	
Расстояние от точки основания шеи сбоку до линии обхвата запястья	33	85,0	84,9	84,8	84,6	85,3	85,3	85,1	84,9	85,5	85,3	85,1	85,9	85,8	
Расстояние от точки основания шеи сзади до линии обхвата груди первого спереди	34*	29,6	29,9	30,1	30,2	30,4	30,6	30,8	30,8	31,4	31,5	31,4	32,1	32,2	
Высота груди	35*	36,3	36,9	37,5	37,9	37,4	38,0	38,4	38,4	39,1	39,5	39,7	40,0	40,4	
Длина талии спереди	36*	57,5	56,9	56,6	56,6	57,8	57,4	57,3	57,3	57,9	58,0	58,3	58,5	58,5	
Расстояние от точки основания шеи сзади до переднего угла подмышечной впадины	37*	32,0	32,4	32,7	32,8	32,8	33,1	33,4	33,5	33,9	34,0	34,1	34,4	34,6	
Дуга через высшую точку плечевого сустава	38	35,9	36,8	37,5	38,0	37,0	37,7	38,3	38,7	38,7	39,1	39,4	39,1	39,7	
Расстояние от точки основания шеи сзади до уровня заднего угла подмышечной впадины	39*	24,4	24,8	25,1	25,2	25,0	25,3	25,5	25,5	25,8	25,9	25,9	26,2	26,4	
Длина спины до талии с учетом выступа лопаток	40*	50,2	49,6	49,2	48,8	50,1	49,6	49,2	49,0	49,7	49,4	49,2	50,2	49,8	
Высота плеча косая	41	53,0	51,8	50,9	50,2	53,3	52,3	51,5	51,1	52,6	52,0	51,7	53,3	52,6	
Расстояние от линии талии сзади до точки основания шеи сбоку	43	53,7	53,2	52,7	52,4	53,7	53,2	52,9	52,7	53,2	53,0	52,8	53,5	53,2	
Дуга верхней части туловища через точку основания шеи сбоку	44	102,2	100,7	99,7	99,2	102,2	101,1	100,4	100,1	101,3	100,9	100,9	102,1	101,5	
Ширина груди	45	39,3	39,1	39,1	39,2	40,1	40,0	40,1	40,4	41,0	41,2	41,5	41,9	42,0	
Расстояние между сосковыми точками	46	23,3	23,3	23,2	23,1	24,1	24,1	24,0	23,9	24,9	24,8	24,7	25,9	25,8	
Ширина спины	47	42,6	42,5	42,3	41,9	43,8	43,6	43,3	42,8	44,6	44,2	43,7	45,9	45,6	
Обхват подъема стопы	51	38,3	38,3	38,2	38,3	38,7	38,6	38,6	38,7	39,0	39,0	39,1	39,2	39,3	

(Введен дополнительно, Изм. № 1).

Величина размерного признака

194		200								
112		88	96	100		104		108		100
100	106	82	78	82	88	86	92	84	96	82
85,5	85,2	85,0	86,1	86,5	86,4	86,8	86,7	87,3	86,9	88,0
32,2	32,1	29,0	29,4	30,1	30,3	30,8	30,9	31,4	31,6	30,2
40,6	40,8	35,0	35,6	36,8	37,3	38,1	38,6	39,1	39,9	36,7
58,7	59,2	54,5	56,8	57,3	57,0	57,9	57,7	58,6	58,5	57,7
34,7	34,7	30,8	31,7	32,5	32,8	33,3	33,5	33,8	34,3	32,6
40,0	40,2	36,7	36,8	37,8	38,4	38,8	39,4	39,2	40,3	38,7
26,4	26,3	24,6	24,5	25,0	25,3	25,5	25,7	25,9	26,2	25,2
49,6	49,5	49,2	50,0	49,9	49,5	50,0	49,6	50,6	49,9	50,3
52,2	52,1	45,9	50,9	51,6	50,7	52,2	51,5	53,4	52,0	51,5
53,0	53,0	51,5	53,3	53,5	53,1	53,7	53,4	54,3	53,7	53,9
101,4	101,7	95,4	100,5	101,2	100,2	101,9	101,2	103,4	102,1	101,7
42,3	42,8	35,9	38,2	39,1	39,1	40,2	40,2	41,2	41,4	39,2
25,7	25,5	21,4	22,7	23,3	23,2	24,0	24,0	24,9	24,7	23,4
45,0	44,4	38,9	41,1	42,1	41,9	42,9	42,6	44,0	43,3	41,7
39,3	39,4	37,0	38,3	38,7	38,7	39,2	39,2	39,6	39,6	39,2

ИНФОРМАЦИОННЫЕ ДАННЫЕ

1. **РАЗРАБОТАН И ВНЕСЕН** Министерством легкой промышленности СССР
2. **УТВЕРЖДЕН И ВВЕДЕН В ДЕЙСТВИЕ** Постановлением Государственного комитета стандартов Совета Министров СССР от 26.01.72 № 304
3. Ограничение срока действия снято по протоколу № 3—93 Межгосударственного совета по стандартизации, метрологии и сертификации (ИУС 5-6—93)
4. **ИЗДАНИЕ** (октябрь 2005 г.) с Изменениями № 1, 2, утвержденными в декабре 1986 г., сентябре 1987 г. (ИУС 3—87, 1—88)

Редактор *М.И. Максимова*
Технический редактор *О.Н. Власова*
Корректор *В.И. Кануркина*
Компьютерная верстка *И.А. Налейкиной*

Подписано в печать 24.11.2005. Формат 60 × 84¹/₈. Бумага офсетная. Гарнитура Таймс.
Печать офсетная. Усл. печ.л. 3,26. Уч.-изд.л. 2,90. Тираж 36 экз. Зак. 241. С 2158.

ФГУП «Стандартинформ», 123995 Москва, Гранатный пер., 4.
www.gostinfo.ru info@gostinfo.ru
Набрано и отпечатано во ФГУП «Стандартинформ»